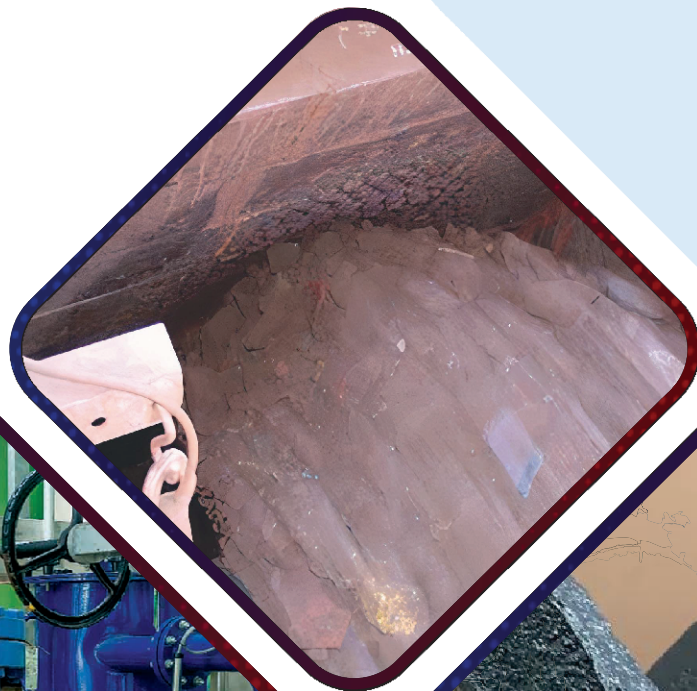


DURA-COAT®



**REVESTIMENTOS PARA TODOS OS TIPOS DE PLANTAS
PROTEÇÃO CONTRA CORROSÃO E ABRASÃO
PROTEÇÃO PARA PISOS E SUPERFÍCIES DE CONCRETO**

DESCRIÇÃO RESUMIDA

CORROSÃO E ABRASÃO

PRODUTOS	TIPO	DESCRIÇÃO
Metal 400	Líquido	Revestimento em superfícies metálicas para proteção contra corrosão e abrasão
Industrial 620	Líquido	Revestimento para uso industrial em geral para proteção de corrosão
Rebuild 101	Pasta	Revestimento epóxi de reconstrução para estruturas de metal com proteção contra abrasão
Rebuild Under Water 121	Pasta	Revestimento epóxi de reconstrução SURFACE TOLERANT para proteção contra abrasão
Rebuild Fast 151	Pasta	Revestimento epóxi de reconstrução para estruturas de metal com proteção contra abrasão e cura rápida
Abrasion 303	Pasta	Revestimento epóxi para proteção contra alta abrasão e impacto com esferas de cerâmica medias
Abrasion 306	Pasta	Revestimento epóxi para proteção contra alta abrasão e impacto com esferas de cerâmica grandes
Abrasion Fast 353	Pasta	Revestimento epóxi para proteção contra alta abrasão e impacto com esferas de cerâmica medias de cura rápida
Abrasion Fast 356	Pasta	Revestimento epóxi para proteção contra alta abrasão e impacto com esferas de cerâmica grandes de cura rápida
Impact 308	Pasta	Proteção extrema contra impactos
Impact Fast 358	Pasta	Proteção extrema contra impactos de cura rápida

QUÍMICOS AGRESSIVOS

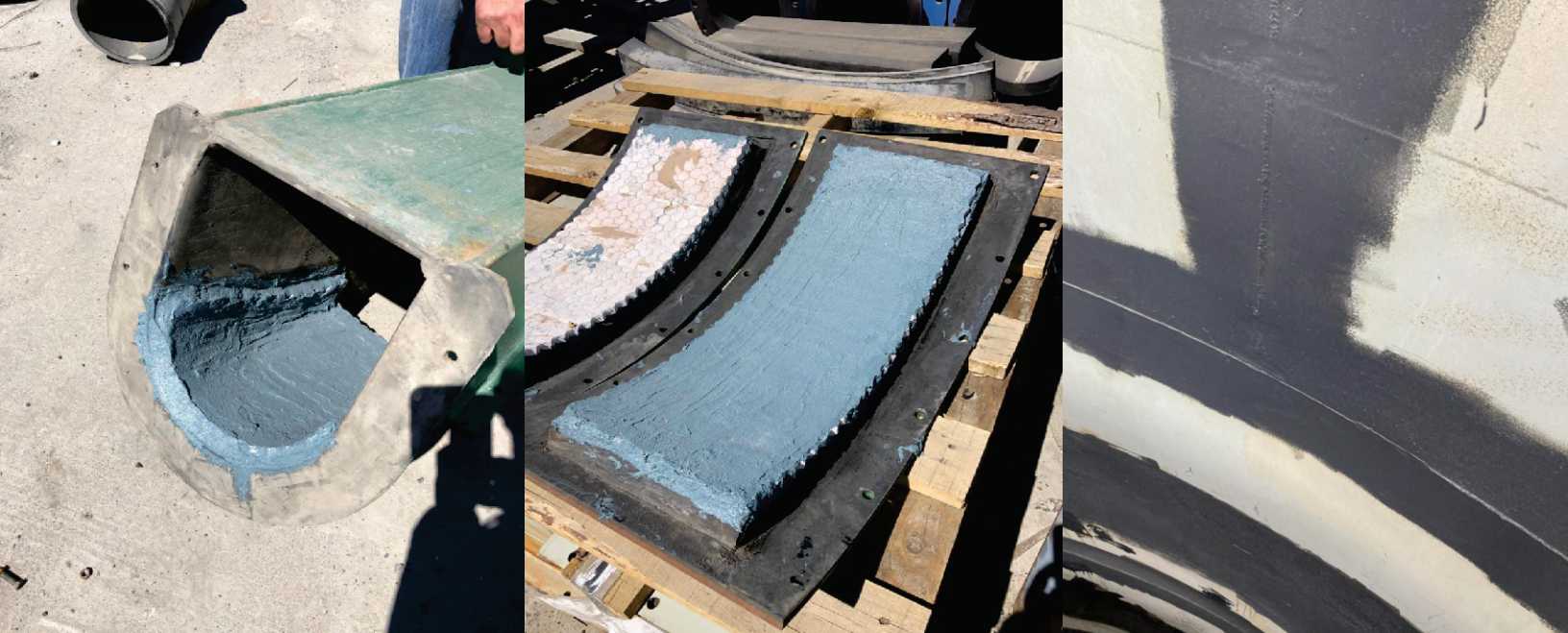
PRODUTOS	TIPO	DESCRIÇÃO
Rebuild Chemical 201	Pasta	Revestimento epóxi para reconstrução de estruturas de metal com proteção contra abrasão e químicos agressivos
Rebuild Chemical Fast 251	Pasta	Revestimento epóxi p/reconstrução de estruturas de metal com proteção contra abrasão e químicos agressivos de cura rápida
Abrasion 306HT	Pasta	Revestimento epóxi contra alta abrasão e proteção de impacto com grandes esferas de cerâmica para alta temperatura
High Temp Putty 2000	Pasta	Revestimento epóxi para aplicações em alta temperatura principalmente para reparo metálico
Low Surface Energy 290	Líquido	Revestimento epóxi de baixa energia superficial para evitar a impregnação de produtos pegajosos
Chemical 200HT	Líquido	Revestimento epóxi para proteção química e com altas temperaturas
Chemical 200	Líquido	Revestimento epóxi para metal em ambientes químicos agressivos

REVESTIMENTOS

PRODUTOS	TIPO	DESCRIÇÃO
Industrial floor 600	Líquido	Revestimento epóxi industrial
Krete-seal 800	Líquido	Revestimento epóxi para a vedação de concreto
Krete-seal Fast 820	Líquido	Revestimento epóxi para vedação de concreto de cura rápida
Strong-Krete 830	Mortero	Argamassa epóxi extra forte
Strong-Krete Fast 850	Mortero	Argamassa epóxi extraforte de cura rápida
Chemical Mortar 840	Mortero	Argamassa epóxi extra forte para forte exposição química
Krete-Chemical 870	Líquido	Revestimento epóxi para piso de concreto para forte exposição química
Krete-Flex 880	Pasta	Epóxi flexível para concreto
Super Grout 811	Líquido	Fixação rápida de equipamentos em bases de concreto

BORRACHA

PRODUTOS	TIPO	DESCRIÇÃO
Rubber-Flex 900	Pasta	Reparação de correias transportadoras



SOLUÇÕES PARA INDÚSTRIA DE MINERAÇÃO



DURA-COAT®

4450 NW 126th Ave. Suite 107, Coral Springs, Florida, 33065, USA

E-mail: dura-coat@dura-coat.net

Website: www.dura-coat.net

