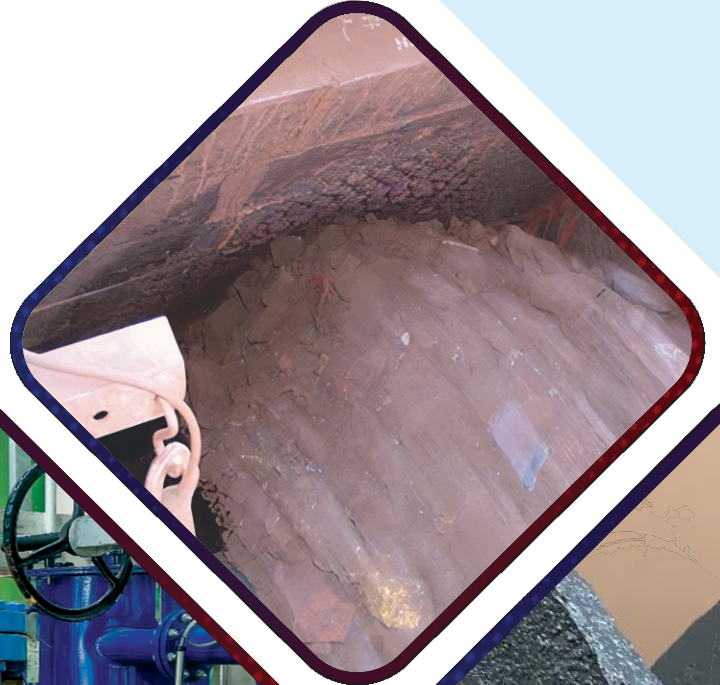


DURA-COAT®



**REVÊTEMENTS POUR TOUS TYPES D'INSTALLATIONS
PROTECTION CONTRE LA CORROSION ET L'ABRASION
PROTECTION DES SOLS ET SURFACES EN BÉTON**

DESCRIPTION RAPIDE

CORROSION ET ABRASION

PRODUITS	TYPE	DESCRIPTION
Metal 400	Liquide	Revêtement époxy céramique de protection contre l'abrasion et la corrosion
Industrial 620	Liquide	Revêtement époxy pour la protection contre la corrosion
Rebuild 101	Mastic	Mastic époxy céramique de reconstruction
Rebuild Under Water 121	Mastic	Mastic de reconstruction tolérant à la surface
Rebuild Fast 151	Mastic	Mastic époxy céramique de reconstruction à prise rapide
Abrasion 303	Mastic	Composé d'usure époxy céramique
Abrasion 306	Mastic	Composé d'usure époxy céramique à gros granulats
Abrasion Fast 353	Mastic	Composé époxy céramique à billes moyennes, à durcissement rapide, anti-usure
Abrasion Fast 356	Mastic	Composé époxy céramique à grosses billes, à durcissement rapide, anti-usure
Impact 308	Mastic	Composé d'usure époxy céramique résistant aux impacts
Impact Fast 358	Mastic	Composé d'usure époxy céramique à prise rapide et résistant aux impacts

PRODUITS CHIMIQUES AGRESSIFS

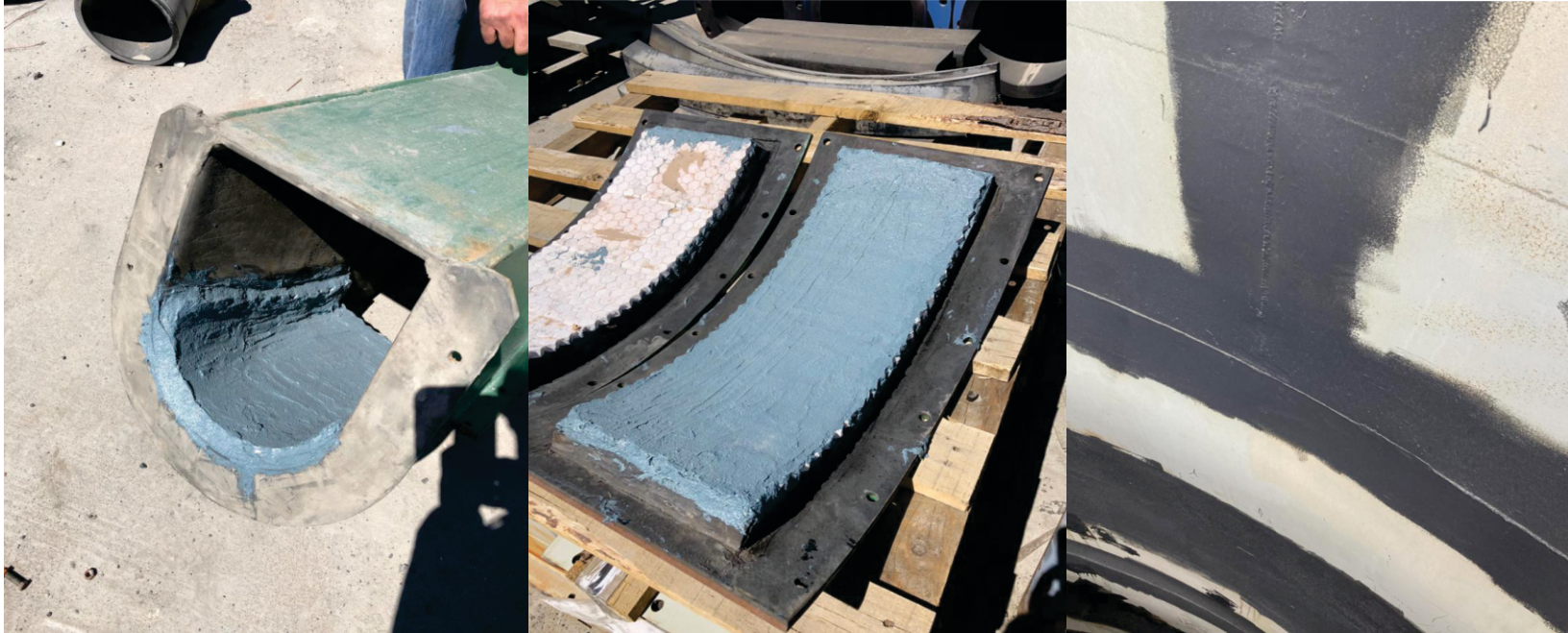
PRODUITS	TYPE	DESCRIPTION
Rebuild Chemical 201	Mastic	Mastic époxy céramique de reconstruction haute température
Rebuild Chemical Fast 251	Mastic	Mastic époxy céramique de reconstruction haute température à prise rapide
Abrasion 306HT	Mastic	Composé d'usure époxy céramique haute température
High Temp Strut Putty 2000	Mastic	Mastic époxy céramique de reconstruction haute température
Low Surface Energy 290	Liquide	Revêtement époxy céramique à faible énergie de surface
Chemical 200HT	Liquide	Revêtement époxy céramique haute température
Chemical 200	Liquide	Revêtement époxy céramique pour environnements chimiques sévères

REVÊTEMENTS DE SOL

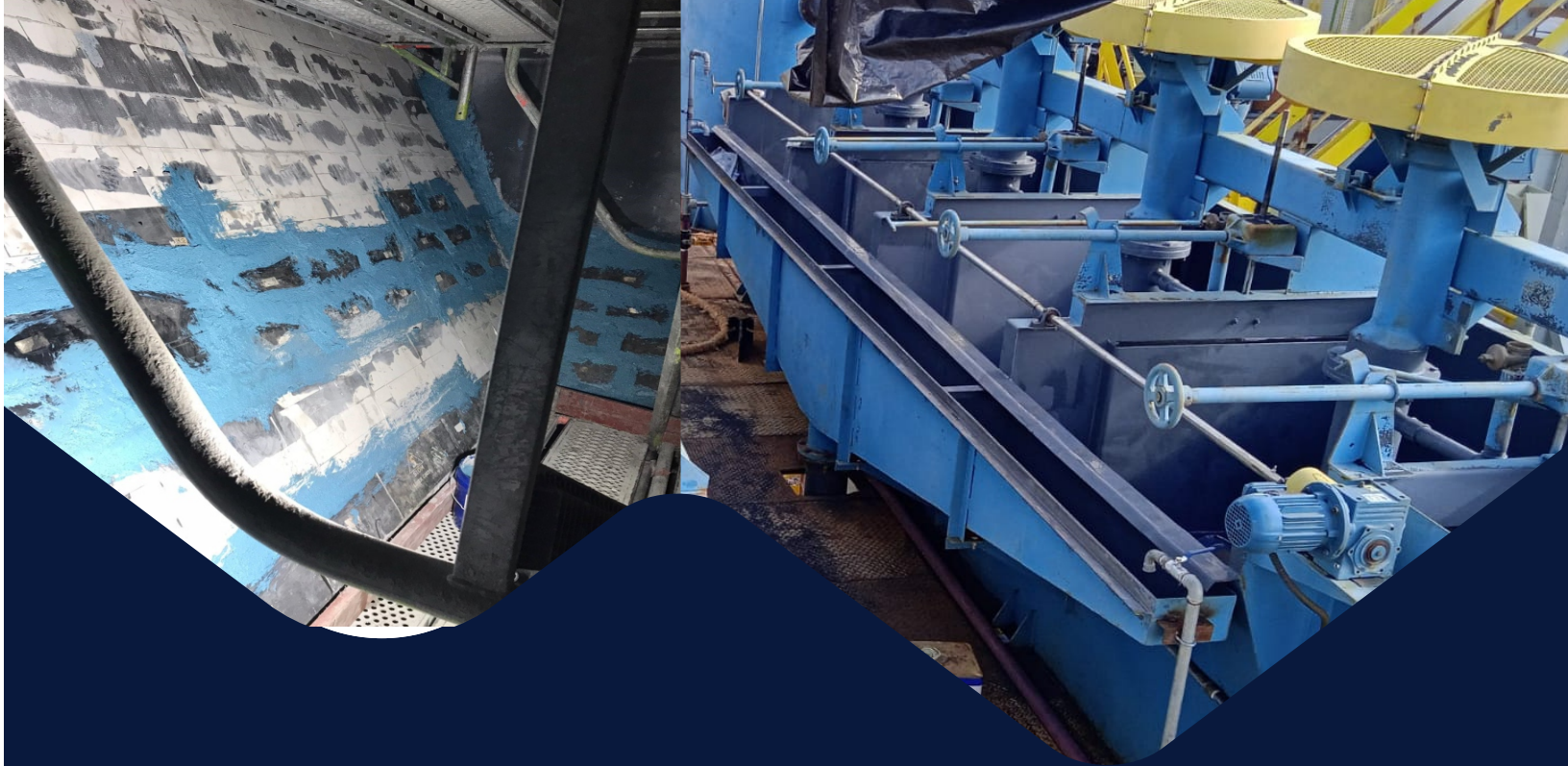
PRODUITS	TYPE	DESCRIPTION
Industrial floor 600	Liquide	Revêtement de sol époxy industriel
Krete-seal 800	Liquide	Époxy de scellement pour béton
Krete-seal Fast 820	Liquide	Époxy de scellement pour béton à prise rapide
Strong-Krete 830	Mortier	Mortier époxy pour béton renforcé au quartz
Strong-Krete Fast 850	Mortier	Mortier époxy pour béton renforcé au quartz à prise rapide
Chemical Mortar 840	Mortier	Mortier chimique époxy novolac
Krete-Chemical 870	Liquide	Revêtement de sol époxy industriel pour environnements chimiques sévères
Krete-Flex 880	Mastic	Époxy pour joints flexibles de béton
Super Grout 811	Liquide	Super coulis époxy renforcé au quartz à prise rapide

CAOUTCHOUC

PRODUITS	TYPE	DESCRIPTION
Rubber-Flex 900	Mastic	Composé de réparation hybride époxy-caoutchouc
Rubber-Flex 900 S	Mastic	Composé de réparation hybride époxy-caoutchouc pour poulies



SOLUTIONS POUR L'INDUSTRIE MINIÈRE



DURA-COAT®

4450 NW 126th Ave. Suite 107, Coral Springs, Florida, 33065, USA
E-mail: dura-coat@dura-coat.net
Website: www.dura-coat.net

